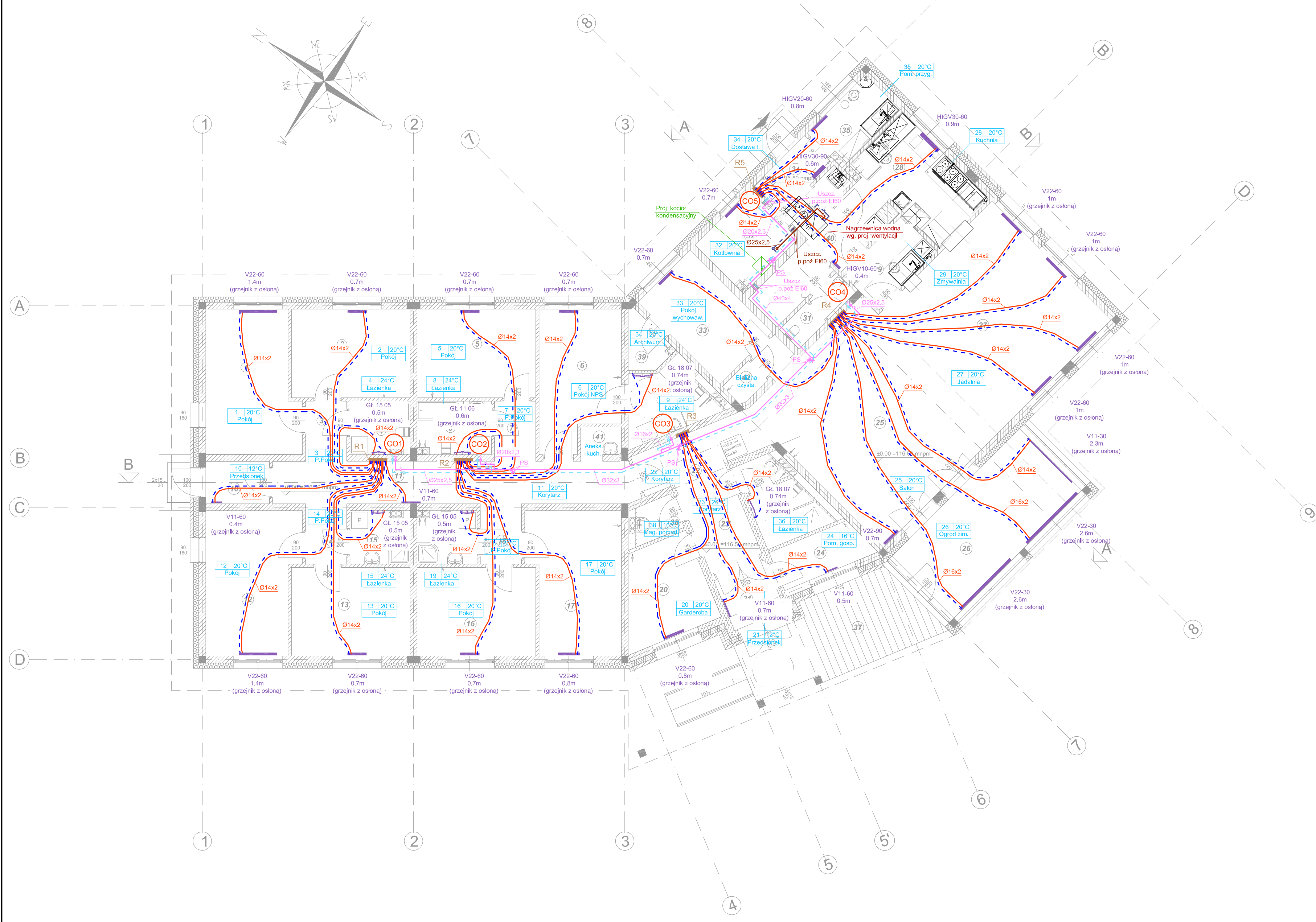
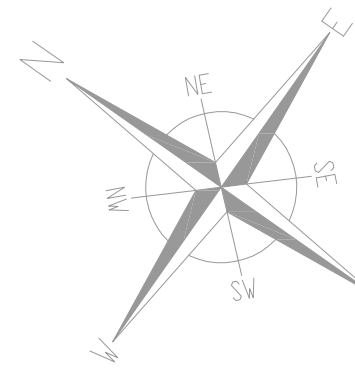


RZUT PARTERU SKALA 1:100



ZESTAWIENIE POWIERZCHNI			
Nr	Nazwa pomieszczenia	Powierzchnia	Wykończenie podłogi
1	pokój	16,91	panele
2	pokój	13,99	panele
3	p.pokój	2,93	wykładzina kauczukowa
4	łazienka	4,07	terakota
5	pokój	13,99	panele
6	pokój NPS	14,11	panele
7	p.pokój	2,93	wykładzina kauczukowa
8	łazienka	5,08	terakota
9	łazienka	6,98	terakota
10	przedsiónek	3,60	wykładzina kauczukowa
11	korytarz 1	20,50	wykładzina kauczukowa
12	pokój	16,91	panele
13	pokój	13,99	panele
14	p.pokój	2,93	wykładzina kauczukowa
15	łazienka	4,07	terakota
16	pokój	13,99	panele
17	pokój	16,91	panele
18	p.pokój	2,93	wykładzina kauczukowa
19	łazienka	4,07	terakota
20	pokój do nauki	10,16	wykładzina kauczukowa
21	przedsiónek	3,95	wykładzina kauczukowa
22	korytarz 2	7,70	wykładzina kauczukowa
23	korytarz 3	7,08	wykładzina kauczukowa
24	szatnia	5,05	wykładzina kauczukowa
25	salon	41,31	deska barlinecka
26	ogród zimowy	22,99	wykładzina kauczukowa
27	jadalnia	36,57	deska barlinecka
28	kuchnia	14,69	wykładzina kauczukowa
29	zmywalnia	5,56	wykładzina kauczukowa
30	pomieszczenie gospodarcze	2,25	terakota
31	wc personelu	2,93	terakota
32	kotłownia	6,80	gres
33	pokój wychowawców	11,42	panele
34	dostawa towaru	3,64	wykładzina kauczukowa
35	mag. przygotowania warzyw i owoców	5,29	wykładzina kauczukowa
36	natrysk	6,45	terakota
37	kryty taras	14,00	deski
38	magazyn porządkowy	2,10	wykładzina kauczukowa
39	archiwum	2,40	panele
40	komunikacja	6,51	wykładzina kauczukowa
41	pomieszczenie socjalne	1,48	panele
42	magazyn pościeli	2,69	panele
SUMA		403,91	

Oznaczenia:

- rury wielowarstwowe PE-X/AL/PE z polietylenu sieciowanego z wkładką aluminiową prowadzone w warstwie podłogowej
- rury wielowarstwowe PE-X/AL/PE z polietylenu sieciowanego z wkładką aluminiową prowadzone pod stropem w obudowach
- CO1 - oznaczenie planu C.O.
- R1 - rozdzielacz C.O. w szafce podtynkowej
- V22-60 0.8m - Grzejnik stalowy płytowy, wysokość H = 600 mm, z wbudowanym zaworem termostatycznym, z podłączeniem dolnym.
- HIGV30-60 0.9m - Grzejnik stalowy płytowy w wykonaniu higienicznym, wysokość H = 600 mm, z wbudowanym zaworem termostatycznym, z podłączeniem dolnym.
- GL 11 05 0.5m - Grzejnik łazienkowy, drabinkowy.

Uwaga:

- Na przejściach projektowanych instalacji przez ściany kotłowni wykonać uszczelnienia p.poż. EI60
- W pomieszczeniach przeznaczonych na zbiorowy pobyt dzieci oraz osób niepełnosprawnych na grzejnikach centralnego ogrzewania należy zamontować osłony, ochraniające od bezpośredniego kontaktu z elementem grzejnym. Osłony muszą być wykonane w sposób umożliwiający umieszczenie głowicy termostatycznej poza osłoną.

TEMAT: Dom Dziecka w Równem	ABA
SPECJALNOŚĆ: Instalacje sanitarne	
RYSUNEK: Rzut parteru - instalacja C.O. / C.T.	
AUTOR PROJEKTU: mgr inż. Andrzej Rzepecki - Upr. nr St-51/75	
OPRACOWAŁ: mgr inż. Piotr Wybraniec	
SPRAWDZIŁA: mgr inż. Bogumiła Rzepecka - Upr. nr St-441/77	
STADIUM: Projekt wykonawczy	
DATA: 30.11.2016r.	SKALA: 1:100
Nr rys.: CO/CT-1	